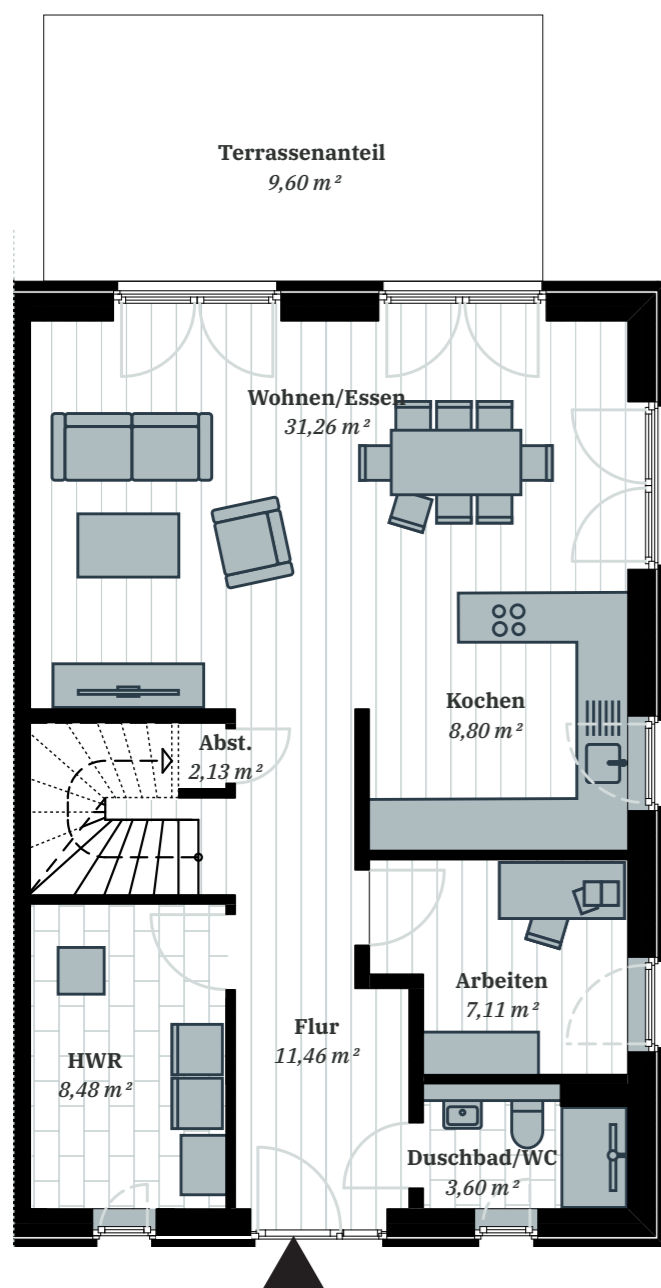
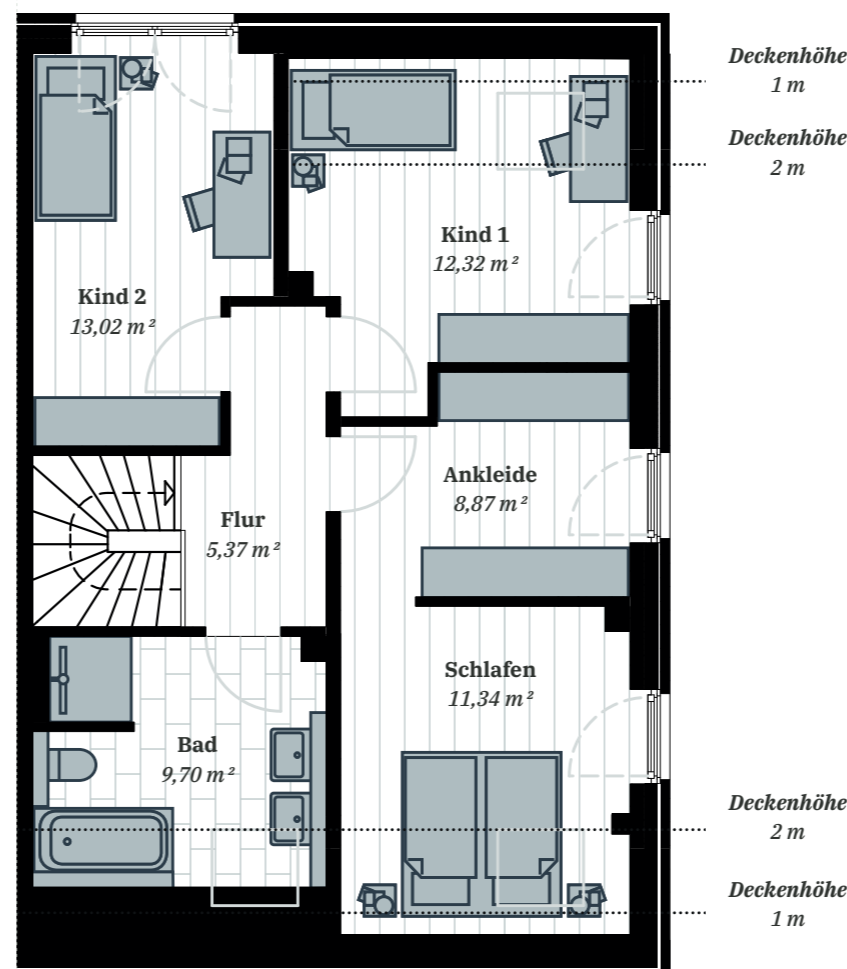




DOCKENHUSEN

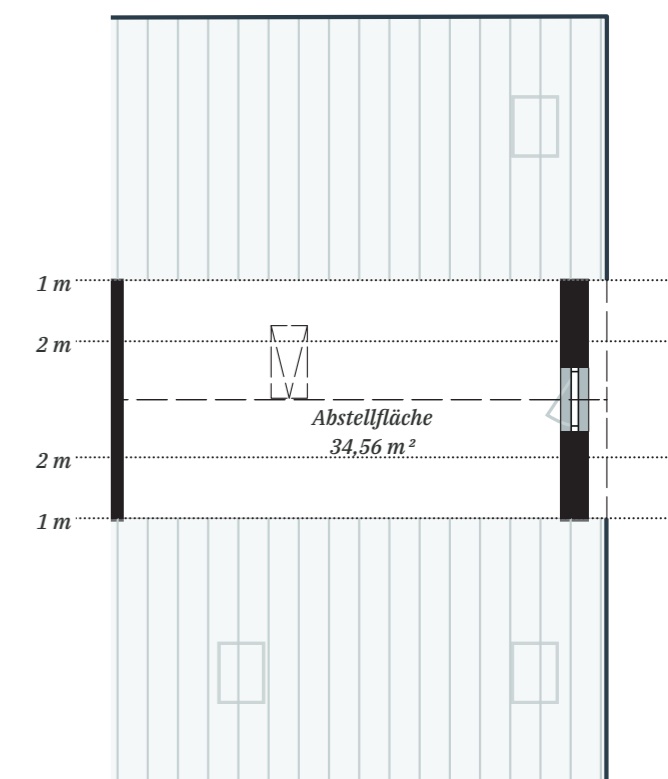


ERDGESCHOSS



DACHGESCHOSS

Verkleinerte Darstellung



SPITZBODEN

LAGE

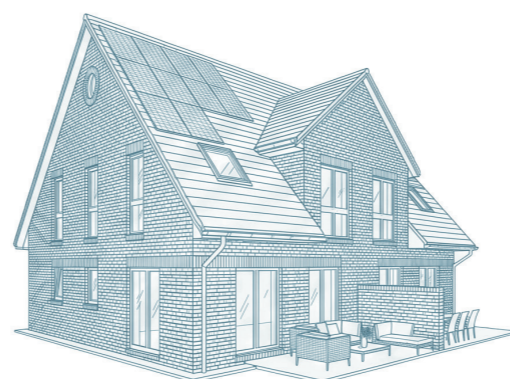


HAUS C4 - HAUSTYP C

DOPELHAUSHÄLFTE RECHTS

Grundstücksgröße: 282,99 m²

Wohnfläche*: 143,08 m²



*Terrassenflächen fließen zu 50 % in die Wohnfläche ein.

FLÄCHEN

ERDGESCHOSS

Wohnen/Essen	31,26 m ²
Kochen	8,80 m ²
Arbeiten	7,11 m ²
Flur	11,46 m ²
Duschbad/WC	3,60 m ²
HWR	8,48 m ²
Abst.	2,13 m ²
Terrassenanteil (50 %)	9,60 m ²
EG Wohnfläche	82,46 m²

DACHGESCHOSS

Flur	5,37 m ²
Bad	9,70 m ²
Schlafen	11,34 m ²
Ankleide	8,87 m ²
Kind 1	12,32 m ²
Kind 2	13,02 m ²

DG Wohnfläche

60,62 m²